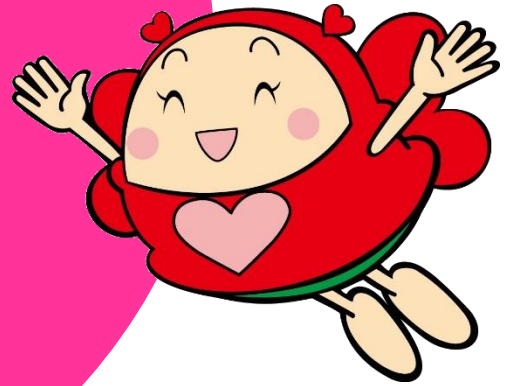


# お米

ご提供を  
お願い申し上げます



新型コロナウイルス感染症の影響により、愛知県でも緊急事態宣言が6月20日まで延長となり、減収で困っている方々がお見えになります。東海市社会福祉協議会では、生活相談に来所された方へ食糧を渡し、生活に役立ててもらおう取り組みとして「ここなパントリー」を実施しています。健康状態の維持と生活の立て直しをはかるために必要な食糧について、ご提供いただきますよう、ご協力をどうぞよろしくお願い申し上げます。

★受付期間：令和3年6月1日（火）～6月18日（金）  
午前9時～午後5時（土日祝除く）

★ご提供いただきたいもの：米  
（個包装された3kg、5kg、10kgのもの）